



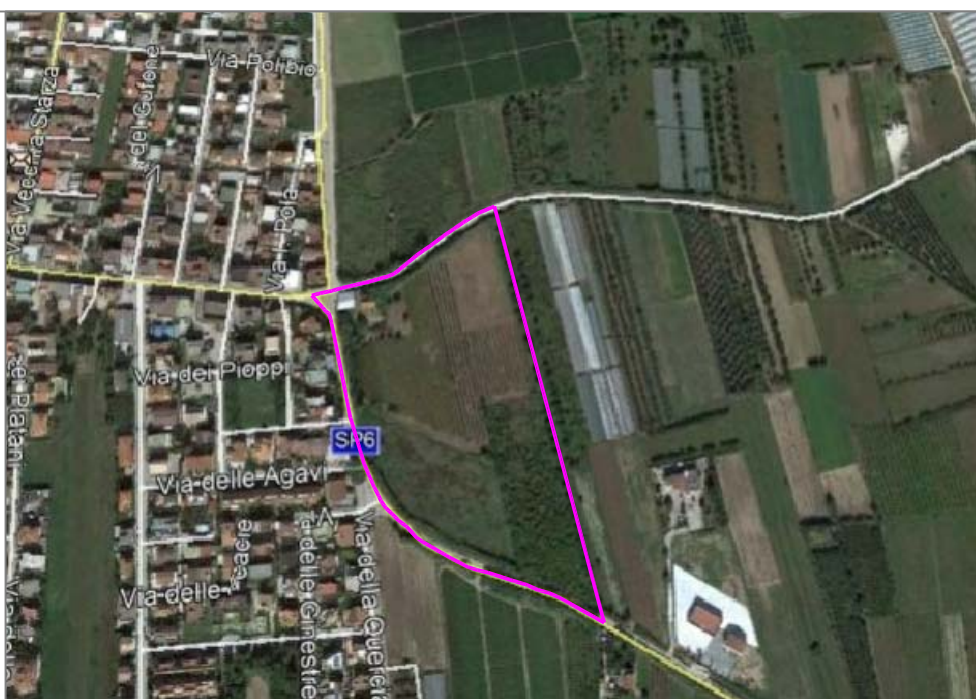
# Regione Campania



CONSORZIO ASI CASERTA

**Progetto Esecutivo per la realizzazione  
delle infrastrutture primarie  
Agglomerato "Mondragone" con viabilità Ordinaria  
Art. 41 - Decreto legislativo n° 36 del 31 Marzo 2023**

## PROGETTO STRALCIO ESECUTIVO



PROGETTISTA  
Ing. Nicola VITELLI

R.U.P.  
Ing. Carlo TRAMONTANA

### CONSORZIO PER L'AREA DI SVILUPPO INDUSTRIALE DI CASERTA

Viale Mattei n° 36 - 81100 CASERTA - Tel. 0823-329388/Fax. 0823-327044 - PEC: asi.caserta@pec.it

<input checked="" type="checkbox"/> A architettura	<input type="checkbox"/> E edilizia	<input type="checkbox"/> ST strutture	<input type="checkbox"/> I impianti	<input checked="" type="checkbox"/> U urbanizzazioni	<input type="checkbox"/> SA sicurezza	<input type="checkbox"/> D documenti
OGGETTO:				REDAZIONE	All. 3	
STIMA INCIDENZA MANODOPERA				REDAZIONE		
				VERIFICATO		



Il presente elaborato è di proprietà esclusiva del Consorzio ASI di Caserta e la sua riproduzione è vietata senza il consenso dell'Ente

# **STIMA INCIDENZA MANODOPERA**

**OGGETTO:** PROGETTO PER LA REALIZZAZIONE DELLE INFRASTRUTTURE  
PRIMARIE AGGLOMERATO "MONDRAGONE" CON LA VIABILITA'  
ORDINARIA- AGGIORNAMENTO 2025

**COMMITTENTE:**

Data, 04/07/2025

**IL TECNICO**

Num.Ord. TARIFFA	INDICAZIONE DEI LAVORI E DELLE SOMMINISTRAZIONI	Quantità	I M P O R T I		COSTO Manodopera	incid. %
			unitario	TOTALE		
	<b>R I P O R T O</b>					
	<b><u>LAVORI A MISURA</u></b>					
1 Cab.1	Fornitura e posa in opera di n. 1 MONOBOX ENEL + MISURE + UTENTE ( SECONDO CEI 0-16 - TABELLA ENEL DG 2092 ED 2 ) di dimensioni esterne: mm. 2480 x ( 7500 ) x 2660 - ( P x L x H ); ... r FM in cabina secondo le norme CEI 64-8. Compreso , scavi magrone ed ogni onere per dare l'opera compiuta e funzionale. SOMMANO Corpo	1,00	30'480,00	30'480,00	9'144,00	30,000
2 Cab.2	Fornitura e posa in opera di Kit terna cavi MT tra quadro MT ENEL e Dispositivo Generale MT utente in cavo RG7H1R 12/20kV da 3x1x95 mm2 completo di capicorda e terminali MT;distan ... gravitÓ, telaio con rete antinfortunistica e termostato ambiente capillare. Montaggi cavi MT/BT/aux - Messa in servizio SOMMANO Corpo	1,00	14'760,00	14'760,00	4'428,00	30,000
3 Cab.3	Fornitura e posa in opera di : N°1 Quadro tipo JTI_SEC_A1F_Z_RRC_N_N_GAS N°1 Quadro di B.T. interruttore generale per trafo da 400kVA N°1 trasformatore in RESINA 1 ... neitÓ alla classe ambientale : E2 - C2 - F1 Completo di centralina termometrica digitale e termosonde PT100ohm. SOMMANO Corpo	1,00	33'720,00	33'720,00	8'430,00	25,000
4 CAM23_U04 .020.026.J	Pozzetto di raccordo e camerette per traffico carrabile con elementi prefabbricati in cemento vibrato Pozzetto di raccordo e camerette per traffico carrabile con elementi prefabbrici ... estruzzo cementizio, il rinfilanco e il rinterro con la sola esclusione degli oneri per lo scavo Dimensioni 150x150x40 cm SOMMANO cad	27,00	312,51	8'437,77	725,65	8,600
5 CAM25_C01 .070.060.D (CAM)	Tubazione in polietilene PE 100 per impianti eseguiti all'interno di locali tecnici PFA 25 Tubazione in polietilene PE 100 per impianti eseguiti all'interno di locali tecnici con v ... atura e l'esecuzione di staffaggi in profilati, gli apparecchi idraulici. PFA 25 Diametro esterno 40 mm, spessore 5,5 mm SOMMANO m	1'370,00	9,70	13'289,00	6'393,34	48,110
6 CAM25_C01 .070.060.G (CAM)	Tubazione in polietilene PE 100 per impianti eseguiti all'interno di locali tecnici PFA 25 Tubazione in polietilene PE 100 per impianti eseguiti all'interno di locali tecnici con v ... tura e l'esecuzione di staffaggi in profilati, gli apparecchi idraulici. PFA 25 Diametro esterno 75 mm, spessore 10,3 mm SOMMANO m	1'370,00	16,90	23'153,00	6'897,28	29,790
7 CAM25_C01 .070.060.I (CAM)	Tubazione in polietilene PE 100 per impianti eseguiti all'interno di locali tecnici PFA 25 Tubazione in polietilene PE 100 per impianti eseguiti all'interno di locali tecnici con v ... tura e l'esecuzione di staffaggi in profilati, gli apparecchi idraulici. PFA 25 Diametro esterno 110 mm, spessore 15,1 mm SOMMANO m	1'370,00	28,04	38'414,80	7'817,41	20,350
8 CAM25_C01 .070.060.J (CAM)	Tubazione in polietilene PE 100 per impianti eseguiti all'interno di locali tecnici PFA 25 Tubazione in polietilene PE 100 per impianti eseguiti all'interno di locali tecnici con v ... tura e l'esecuzione di staffaggi in profilati, gli apparecchi idraulici. PFA 25 Dametro esterno 125 mm, spessore 17,1 mm SOMMANO m	1'370,00	31,94	43'757,80	8'073,31	18,450
9 CAM25_C04 .010.015.D	Saracinesca a corpo piatto in esecuzione in ghisa, con volantino e premistoppa in ghisa, albero in acciaio inox, PN 10, per impianti acqua calda o fredda, con controflange e access ... a, pulizia delle superfici di assemblaggio, serraggio dei bulloni, posa in sito delle guarnizioni, prove idrauliche DN80 SOMMANO cad	24,00	259,50	6'228,00	1'552,64	24,930
10 CAM25_C04 .010.015.F	Saracinesca a corpo piatto in esecuzione in ghisa, con volantino e premistoppa in ghisa, albero in acciaio inox, PN 10, per impianti acqua calda o fredda, con controflange e access ... , pulizia delle superfici di assemblaggio, serraggio dei bulloni, posa in sito delle guarnizioni, prove idrauliche DN125 SOMMANO cad	10,00	376,35	3'763,50	803,51	21,350
11 CAM25_C04 .010.038.E	Flangia piana per tubazioni di acciaio PN10 e PN16,. Compresi le fasi di pulizia, assiematura, puntatura, saldature elettriche, pulizia DN80 SOMMANO cad	40,00	57,78	2'311,20	855,14	37,000
12 CAM25_C04 .010.038.G	Flangia piana per tubazioni di acciaio PN10 e PN16,. Compresi le fasi di pulizia, assiematura, puntatura, saldature elettriche, pulizia DN125 SOMMANO cad	30,00	75,57	2'267,10	759,71	33,510
	<b>A R I P O R T A R E</b>			220'582,17	55'879,99	

COMMITTENTE:

Num.Ord. TARIFFA	INDICAZIONE DEI LAVORI E DELLE SOMMINISTRAZIONI	Quantità	I M P O R T I		COSTO Manodopera	incid. %
			unitario	TOTALE		
	R I P O R T O			220'582,17	55'879,99	
13 CAM25_C06 .020.045.A	Valvola di ventilazione in polipropilene, circolare, sistema di fissaggio viti a vista. Diametro 100 mm SOMMANO cad	10,00	23,63	236,30	122,78	51,960
14 CAM25_C06 .020.045.B	Valvola di ventilazione in polipropilene, circolare, sistema di fissaggio viti a vista. Diametro 150 mm SOMMANO cad	24,00	24,01	576,24	294,63	51,130
15 CAM25_C09 .010.070.B	Idrante sottosuolo in ghisa con innesti UNI 45 o UNI 70, pressione di esercizio 16 bar composto da: a) corpo in ghisa sferoidale; b) organi di manovra interi ed uscita acqua in ott ... scavo, al rinterro e al materiale drenante. Compresi tutti gli oneri per il montaggio. Idrante sottosuolo DN 70 1 UNI 70 SOMMANO cad	20,00	535,92	10'718,40	1'472,71	13,740
16 CAM25_E01 .010.010.A	Scavo a sezione aperta eseguito con mezzi meccanici Scavo a sezione aperta per sbancamento, eseguito con mezzi meccanici, anche in presenza di battente d'acqua fino a 20 cm sul fon ... el cantiere, compresi il rispetto di costruzioni preesistenti sotterranee. In rocce sciolte (con trovanti fino a 0,3 mc) SOMMANO mc	11'987,50	4,49	53'823,88	6'157,45	11,440
17 CAM25_E01 .015.010.A	Scavo a sezione obbligata eseguito con mezzi meccanici Scavo a sezione obbligata, eseguito con mezzi meccanici, anche in presenza di battente d'acqua fino a 20 cm sul fondo, compre ... el cantiere. Compresi il rispetto di costruzioni preesistenti sotterranee. In rocce sciolte (con trovanti fino a 0,3 mc) SOMMANO mc	6'186,80	5,23	32'356,96	6'723,78	20,780
18 CAM25_E01 .040.010.A	Rinterro o riempimento eseguito con mezzi meccanici Rinterro o riempimento di cavi eseguito con mezzo meccanico e materiali selezionati di idonea granulometria, scevri da sostanze ... lonatura a strati, la bagnatura, i necessari ricarichi, i movimenti dei materiali. Con materiale proveniente dagli scavi SOMMANO mc	3'377,00	3,60	12'157,20	1'736,05	14,280
19 CAM25_E01 .040.030.A	Rinfianco con terreno incoerente, privo di particelle grosse, di tubazioni, pozzi o pozzetti, costipato con attrezzi leggeri e per strati non superiori a 30 cm. Rinfianco di tubazioni e pozzetti eseguito a macchina SOMMANO mc	2'912,35	47,93	139'588,94	3'294,30	2,360
20 CAM25_E03 .010.010.B (CAM)	Calcestruzzi non strutturali Calcestruzzo non strutturale a prestazione garantita, in conformità alle norme tecniche vigenti. D max nominale dell'aggregato 30 mm, Classe di consist ... bratore, nonché gli sfridi e gli oneri per i previsti controlli. Sono escluse le casseforme. Classe di resistenza C16/20 SOMMANO mc	8,64	145,39	1'256,17	95,72	7,620
21 CAM25_E03 .010.020.A (CAM)	Calcestruzzi per strutture di fondazione ed interrate Calcestruzzo durabile a prestazione garantita, con classe di consistenza S4, con dimensione massima degli aggregati di 32 mm, ... i ferri di armatura. Per strutture di fondazione e interrate Classe di esposizione XC1-XC2, Classe di resistenza C25/30 SOMMANO mc	976,90	169,56	165'643,16	10'816,49	6,530
22 CAM25_E03 .030.010.B	Casseforme per strutture in calcestruzzo Casseforme di qualunque tipo rette o centinate per getti di conglomerati cementizi semplici o armati compreso armo, disarmante, disarmo, op ... iego; misurate secondo la superficie effettiva delle casseforme a contatto con il calcestruzzo. Strutture in elevazione. SOMMANO mq	685,00	35,61	24'392,85	12'825,76	52,580
23 CAM25_L02 .010.030.A	Cavo unipolare G10, FG10 OM1 o RG10 OM1 Cavo in corda flessibile o rigida di rame ricotto stagnato isolato in gomma elastomerico di qualità G10, FG10 OM1 o RG10 OM1, non propagante ... ori per sezione, la marca, la provenienza, la marcatura metrica progressiva e il marchio IMQ. Unipolare Sezione 1x10 mmq SOMMANO m	1'000,00	4,69	4'690,00	1'381,67	29,460
24 CAM25_L02 .010.030.B	Cavo unipolare G10, FG10 OM1 o RG10 OM1 Cavo in corda flessibile o rigida di rame ricotto stagnato isolato in gomma elastomerico di qualità G10, FG10 OM1 o RG10 OM1, non propagante ... ori per sezione, la marca, la provenienza, la marcatura metrica progressiva e il marchio IMQ. Unipolare Sezione 1x16 mmq SOMMANO m	1'000,00	6,16	6'160,00	1'481,48	24,050
25 CAM25_L02	Cavo unipolare G10, FG10 OM1 o RG10 OM1 Cavo in corda flessibile o rigida di rame ricotto stagnato isolato in gomma elastomerico di qualità G10, FG10 OM1 o RG10					
	A R I P O R T A R E			672'182,27	102'282,81	

COMMITTENTE:

Num.Ord. TARIFFA	INDICAZIONE DEI LAVORI E DELLE SOMMINISTRAZIONI	Quantità	I M P O R T I		COSTO Manodopera	incid. %
			unitario	TOTALE		
	R I P O R T O			672'182,27	102'282,81	
.010.030.C	OM1, non propagante ... ori per sezione, la marca, la provenienza, la marcatura metrica progressiva e il marchio IMQ. Unipolare Sezione 1x25 mmq SOMMANO m	1'000,00	7,94	7'940,00	1'677,72	21,130
26 CAM25_L02	Cavo quadripolare G10, FG10 OM1 o RG10 OM1 Cavo in corda flessibile o rigida di rame ricotto stagnato isolato in gomma elastomerico di qualità G10, FG10 OM1 o RG10					
.010.070.E	OM1, non propaga ... per sezione, la marca, la provenienza, la marcatura metrica progressiva e il marchio IMQ. Quadripolare Sezione 4x10 mmq SOMMANO m	1'500,00	12,38	18'570,00	3'108,62	16,740
27 CAM25_L02	Cavo quadripolare G10, FG10 OM1 o RG10 OM1 Cavo in corda flessibile o rigida di rame ricotto stagnato isolato in gomma elastomerico di qualità G10, FG10 OM1 o RG10					
.010.070.F	OM1, non propaga ... per sezione, la marca, la provenienza, la marcatura metrica progressiva e il marchio IMQ. Quadripolare Sezione 4x16 mmq SOMMANO m	1'500,00	14,78	22'170,00	4'591,41	20,710
28 CAM25_L02	Cavo quadripolare G10, FG10 OM1 o RG10 OM1 Cavo in corda flessibile o rigida di rame ricotto stagnato isolato in gomma elastomerico di qualità G10, FG10 OM1 o RG10					
.010.070.G	OM1, non propaga ... per sezione, la marca, la provenienza, la marcatura metrica progressiva e il marchio IMQ. Quadripolare Sezione 4x25 mmq SOMMANO m	1'000,00	20,05	20'050,00	3'653,11	18,220
29 CAM25_L02	Cavidotto di doppia tubazione flessibile corrugata a doppia parete per linee di alimentazione elettrica in polietilene ad alta densità, forniti in rotoli, in scavo o in cavedi (pagati a parte), compresi giunzioni, curve, manicotti, cavallotti di fissaggio Diametro 110 mm SOMMANO m	500,00	14,90	7'450,00	1'807,37	24,260
.080.140.F						
30 CAM25_L02	Cavidotto di doppia tubazione flessibile corrugata a doppia parete per linee di alimentazione elettrica in polietilene ad alta densità, forniti in rotoli, in scavo o in cavedi (pagati a parte), compresi giunzioni, curve, manicotti, cavallotti di fissaggio Diametro 125 mm SOMMANO m	3'350,00	23,84	79'864,00	14'838,73	18,580
.080.140.G						
31 CAM25_L02	Cavidotto di doppia tubazione flessibile corrugata a doppia parete per linee di alimentazione elettrica in polietilene ad alta densità, forniti in rotoli, in scavo o in cavedi (pagati a parte), compresi giunzioni, curve, manicotti, cavallotti di fissaggio Diametro 140 mm SOMMANO m	1'200,00	27,05	32'460,00	6'537,44	20,140
.080.140.H						
32 CAM25_L02	Cavidotto di doppia tubazione flessibile corrugata a doppia parete per linee di alimentazione elettrica in polietilene ad alta densità, forniti in rotoli, in scavo o in cavedi (pagati a parte), compresi giunzioni, curve, manicotti, cavallotti di fissaggio Diametro 160 mm SOMMANO m	2'100,00	78,25	164'325,00	16'333,90	9,940
.080.140.I						
33 CAM25_L05	Corda in rame nudo, , completa di morsetti e capicorda, posata su passerella, tubazione protettiva o cunicolo Sezione nominale 50 mmq SOMMANO m	1'370,00	9,02	12'357,40	5'604,08	45,350
.010.010.E						
34 CAM25_L05	Dispersore a croce in profilato di acciaio zincato a caldo, munito di bandierina con 2 fori diametro 13 mm per allacciamento conduttori tondi e bandelle alloggiato in pozzetto di materiale plastico delle dimensioni di 400x400 mm Lunghezza 2,5 m SOMMANO cad	61,00	152,31	9'290,91	3'213,73	34,590
.020.010.C						
35 CAM25_MT	Cordoni Cordone prefabbricato da cm 8÷10x25x100 SOMMANO m	2'740,00	6,40	17'536,00	0,00	
.E.49.001						
36 CAM25_MT	Cavi con isolante minerale Cavo multipolare stagno non propagante l'incendio, sezione 3x2,5 mmq SOMMANO m	1'500,00	17,28	25'920,00	0,00	
.L06.020.009						
37 CAM25_MT	Tubazioni in conglomerato, gres ceramico, ghisa, materie plastiche, vetroresina Tubazione spiralata in PE, rigidità SN 8, d.i. 800 mm SOMMANO m	1'300,00	399,92	519'896,00	0,00	
.U2.001.451						
38 CAM25_R03	Rete in acciaio elettrosaldato a maglia quadra per ripristini di murature anche voltate Rete in acciaio elettrosaldato a maglia quadra controllata e qualificata secondo le Norme Te ... , per ripristini di murature anche voltate, compresi sfridi, legature alle barre ancorate alle murature e distanziatori.					
.030.015.A						
	A R I P O R T A R E			1'610'011,58	163'648,92	

COMMITTENTE:

Num.Ord. TARIFFA	INDICAZIONE DEI LAVORI E DELLE SOMMINISTRAZIONI	Quantità	I M P O R T I		COSTO Manodopera	incid. %
			unitario	TOTALE		
	R I P O R T O			1'610'011,58	163'648,92	
39 CAM25_T01 .010.010.A	Trasporto di materiale proveniente da lavori di movimento terra con autocarro di portata maggiore di 50 q Trasporto di materiali provenienti da lavori di movimento terra e demolizi ... ventuali oneri di scarica autorizzata. Trasporto con autocarri di portata superiore a 50 q, per trasporti fino a 10 km	SOMMANO kg 4'110,00	3,50	14'385,00	4'643,48	32,280
40 CAM25_U02 .040.018.D (CAM)	Tubazione di polietilene ad alta densità (PEAD) di tipo SN8 Tubazione corrugata a doppia parete in PE per condotte di scarico interrate non in pressione a norma EN 13476-3 (tipo B) ... solo la formazione del letto di posa e del rinfiacco con materiale idoneo. Rigidità anulare SN 8 (>= 8 kN/mq) DE 315 mm	SOMMANO mc 18'010,30	13,83	249'082,45	9'240,96	3,710
41 CAM25_U02 .040.018.H (CAM)	Tubazione di polietilene ad alta densità (PEAD) di tipo SN8 Tubazione corrugata a doppia parete in PE per condotte di scarico interrate non in pressione a norma EN 13476-3 (tipo B) ... solo la formazione del letto di posa e del rinfiacco con materiale idoneo. Rigidità anulare SN 8 (>= 8 kN/mq) DE 800 mm	SOMMANO m 525,00	41,26	21'661,50	2'846,32	13,140
42 CAM25_U04 .020.010.E	Pozzetto di raccordo pedonale non diaframmato Pozzetto di raccordo pedonale, non diaframmato, realizzato con elementi prefabbricati in cemento vibrato con impronte laterali per l'i ... lcestruzzo cementizio, il rinfiacco e il rinterro con la sola esclusione degli oneri per lo scavo Dimensioni 60x60x60 cm	SOMMANO cad 60,00	81,07	4'864,20	1'864,45	38,330
43 CAM25_U04 .020.010.F	Pozzetto di raccordo pedonale non diaframmato Pozzetto di raccordo pedonale, non diaframmato, realizzato con elementi prefabbricati in cemento vibrato con impronte laterali per l'i ... lcestruzzo cementizio, il rinfiacco e il rinterro con la sola esclusione degli oneri per lo scavo Dimensioni 70x70x70 cm	SOMMANO cad 10,00	122,86	1'228,60	416,37	33,890
44 CAM25_U04 .020.020.E	Pozzetto di raccordo pedonale sifonato Pozzetto di raccordo pedonale, sifonato, realizzato con elementi prefabbricati in cemento vibrato con impronte laterali per l'immissione di t ... lcestruzzo cementizio, il rinfiacco e il rinterro con la sola esclusione degli oneri per lo scavo Dimensioni 60x60x60 cm	SOMMANO cad 140,00	94,93	13'290,20	4'349,88	32,730
45 CAM25_U04 .020.020.H	Pozzetto di raccordo pedonale sifonato Pozzetto di raccordo pedonale, sifonato, realizzato con elementi prefabbricati in cemento vibrato con impronte laterali per l'immissione di t ... struzzo cementizio, il rinfiacco e il rinterro con la sola esclusione degli oneri per lo scavo Dimensioni 100x100x100 cm	SOMMANO cad 24,00	327,05	7'849,20	1'491,35	19,000
46 CAM25_U04 .020.026.I	"Pozzetto di raccordo e camerette per traffico carrabile con elementi prefabbricati in cemento vibrato con pareti non inferiori a cm 15 e fondo non inferiore a cm 10, con impronte ... struzzo cementizio, il rinfiacco e il rinterro con la sola esclusione degli oneri per lo scavo" Dimensioni 150x150x90 cm	SOMMANO cad 155,00	418,95	64'937,25	5'500,18	8,470
47 CAM25_U04 .020.030.H	Anello di prolunga per pozzetti pedonali realizzato con elementi prefabbricati in cemento vibrato con impronte laterali per l'immissione di tubi, senza coperchio o griglia, posto ... infianco con calcestruzzo cementizio, il rinterro con la sola esclusione degli oneri per lo scavo Dimensioni 60x60x25 cm	SOMMANO cad 60,00	40,63	2'437,80	984,14	40,370
48 CAM25_U04 .020.081.A	Chiusino a riempimento, in ghisa sferoidale prodotto da azienda certificata ISO 9001, costituito da: telaio di forma quadrata sia alla base di appoggio che alla sommità corrisponde ... n preesistente pozzetto compresa la malta cementizia di allettamento Chiusini quadrati o rettangolari con fondo depresso	SOMMANO kg 9'300,00	6,22	57'846,00	17'342,23	29,980
49 CAM25_U04 .020.084.A	Caditoia in ghisa sferoidale griglia piana con profilo ad "L" Caditoia in ghisa sferoidale prodotta da azienda certificata ISO 9001, costituita da telaio composto da longheroni par ... canaletta compresi la malta cementizia di allettamento . Carditoia in ghisa sferoidale griglia piana con profilo ad "L"	SOMMANO kg 5'880,00	6,05	35'574,00	10'960,35	30,810
50 CAM25_U05	Formazione di rilevato secondo le sagome prescritte con materiali idonei, provenienti sia dagli scavi che dalle cave, il compattamento a strati fino a raggiungere la densità prescr					
	A R I P O R T A R E			2'465'110,08	232'569,83	

COMMITTENTE:



Num.Ord. TARIFFA	INDICAZIONE DEI LAVORI E DELLE SOMMINISTRAZIONI	Quantità	I M P O R T I		COSTO Manodopera	incid. %
			unitario	TOTALE		
	<b>R I P O R T O</b>			2'465'110,08	232'569,83	
.020.010.D	... terra vegetale. Rilevato con materiali, provenienti dalle cave, compresa la fornitura, appartenenti ai gruppi A2-6, A2-7					
	SOMMANO mc	20'550,00	22,67	465'868,50	11'786,47	2,530
51 CAM25_U05	Strato di fondazione in misto granulare stabilizzato con legante naturale, compresi l'eventuale fornitura dei materiali di apporto o la vagliatura per raggiungere la idonea granulometria ... prove di laboratorio, lavorazione e costipamento dello strato con idonee macchine, misurato in opera dopo costipamento.					
.020.080.A	SOMMANO mc	6'850,00	28,06	192'211,00	2'940,83	1,530
52 CAM25_U05	Conglomerato bituminoso per strato di base costituito da miscela di aggregati e di bitume, in idonei impianti di dosaggio, steso in opera con vibrofinitrici, costipato con appositi rulli compressori.					
.020.090.A	SOMMANO mq/cm	26'715,00	2,35	62'780,25	6'855,60	10,920
53 CAM25_U05	Conglomerato bituminoso per strato di collegamento (binder) costituito da miscela di aggregati e bitume, confezionato a caldo in idonei impianti, steso in opera con vibrofinitrici, e costipato con appositi rulli .					
.020.095.A	SOMMANO mq/cm	62'335,00	2,59	161'447,65	15'983,32	9,900
54 CAM25_U05	Conglomerato bituminoso per strato di usura (tappetino), costituito da una miscela di pietrischetti e graniglie aventi perdita di peso alla prova Los Angeles (CRN BU n° 34) 20% con ... di 0,7 kg/m² di emulsione bituminosa al 55%; steso in opera con vibrofinitrice meccanica e costipato con appositi rulli.					
.020.096.A	SOMMANO mq/cm	26'715,00	2,85	76'137,75	6'852,40	9,000
55 CAM25_U05	Pavimentazione in masselli di calcestruzzo autobloccanti, posta in opera con sottofondo in sabbia, il tutto su sottostante massetto di fondazione, da pagarsi a parte, inclusi costi ... e scarico a rifiuto, a qualsiasi distanza, del materiale inutilizzabile. Masselli standard colore grigio, spessore 8 cm					
.070.010.B	SOMMANO mq	5'480,00	40,27	220'679,60	46'430,99	21,040
56 CAM25_U06	Palo conico da lamiera a sezione circolare zincato diritto avente le misure come appresso designate: diametro di base "d2"; diametro finale di palo "d1"; lunghezza palo "l"; altezza ... nabile, con botola in conglomerato cementizio carrabile o in lamiera zincata: d2=158; d1= 60; l= 9800; h=9000; kg=77 S=3					
.030.050.H	SOMMANO cad	60,00	594,48	35'668,80	4'255,29	11,930
57 CAM25_U06	Sbraccio semplice di diametro 60 mm per pali di illuminazione, in acciaio zincato, avente le misure come appresso designate: altezza finale braccio "pl"; lunghezza braccio "b"; dia ... rmatura "d"; peso "kg", compreso l'onere di fissaggio con collari bullonati o innesto vincolato pl=2500; b=2000; d=57-60					
.040.010.G	SOMMANO cad	60,00	223,35	13'401,00	1'105,58	8,250
58 CAM25_U06	Torre portafari, a pannello mobile alta 15 m Torre portafari in acciaio Fe 510 zincato a caldo, a pannello mobile, già trasportata nelle sue sezioni a piè d'opera nei pressi del ba ... re sul basamento di fondazione già predisposto, di tutti i mezzi d'opera necessari all'innalzamento stesso: Altezza 20 m					
.050.090.C	SOMMANO cad	1,00	18'559,53	18'559,53	553,07	2,980
59 CAM25_U06	Armature stradali a LED attacco su palo Armatura stradale a LED avente le seguenti caratteristiche: - Corpo e coperchio stampati in alluminio pressofuso con sezione aerodinamica a ... zione elettrica all'apertura della copertura, dispositivo di protezione conforme alla EN 61547. Potenza 127 W - 14500 lm					
.060.010.E (CAM)	SOMMANO cad	64,00	784,88	50'232,32	1'793,29	3,570
60 CAM25_U06	Corpi illuminanti a LED per installazione a sospensione Corpo illuminante a LED per installazione a sospensione (tipo campana) avente le seguenti caratteristiche: corpo e telaio in ... onforme alla EN61547. Sezionatore di serie.					
.060.030.E (CAM)	Conformità alle norme EN60598 - CEI 34 - 21 e EN60529. Potenza 46 W, 6800 lm					
	SOMMANO cad	64,00	982,64	62'888,96	2'458,96	3,910
	<b>Parziale LAVORI A MISURA euro</b>			3'824'985,44	333'585,63	8,721
	<b>T O T A L E euro</b>			3'824'985,44	333'585,63	8,721
	----- ----- -----					
	<b>A R I P O R T A R E</b>					

COMMITTENTE:

Num.Ord. TARIFFA	INDICAZIONE DEI LAVORI E DELLE SOMMINISTRAZIONI	IMPORTI	COSTO Manodopera	incid. %
		TOTALE		
	R I P O R T O			
	<div><div><div>Riepilogo Strutturale CATEGORIE</div><div>LAVORI A MISURA euro</div><div>TOTALE euro</div></div></div>	<div><div>3'824'985,44</div><div>3'824'985,44</div></div>	<div><div>333'585,63</div><div>333'585,63</div></div>	<div><div>8,721</div><div>8,721</div></div>
	Data, 04/07/2025			
	Il Tecnico			
A R I P O R T A R E				